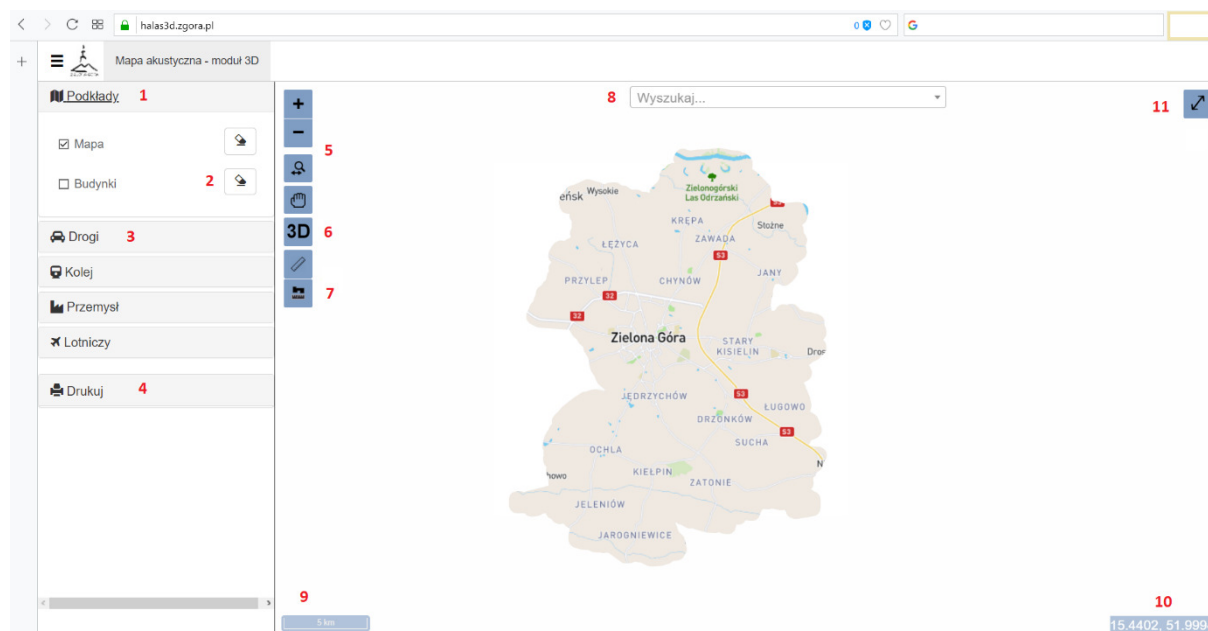


MAPA AKUSTYCZNA 3D – Zielona Góra

Moduł do wyświetlania hałasu na elewacjach budynków został umieszczony w postaci portalu internetowego na stronie <https://halas3d.zgora.pl>.

Wygląd okna początkowego przedstawia rysunek poniżej.



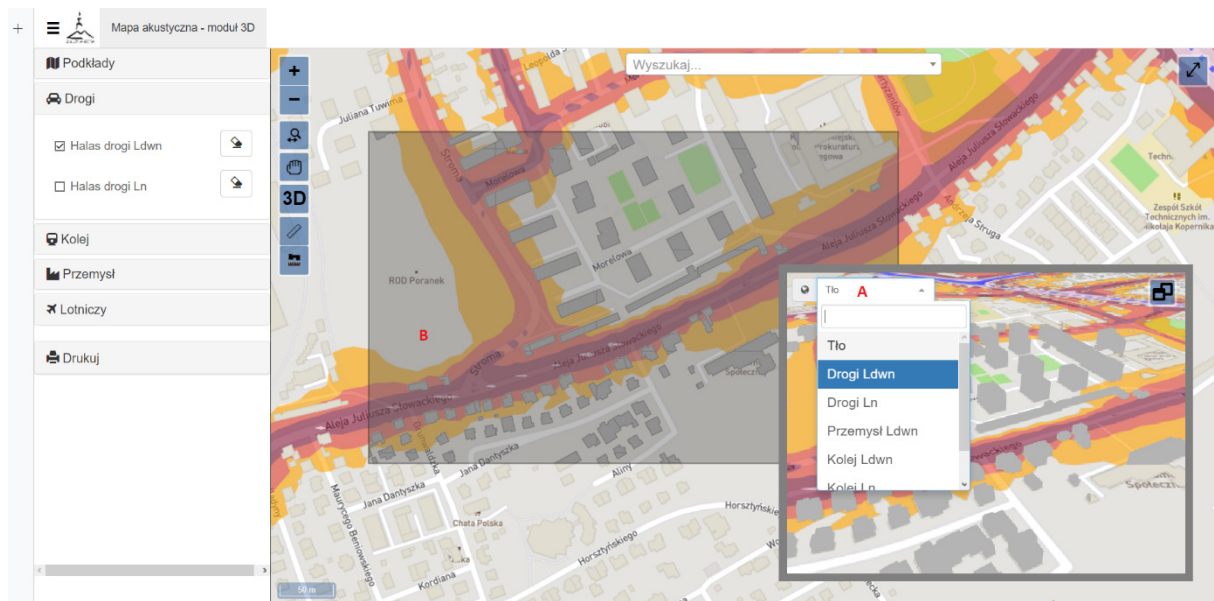
Cyframi oznaczono kolejno:

- 1** – wybór elementów podkładu (podkład mapowy, budynki),
- 2** – suwak przezroczystości warstwy,
- 3** – wybór warstw hałasowych (drogi, przemysł, kolej, lotniczy),
- 4** – możliwość druku okna mapy oraz legenda przedziałów hałasu,
- 5** – przyciski funkcji widoku mapy (powiększenie, wpasowanie w ekran, przesuwanie),
- 6** – przycisk uruchamiający okno widoku 3D,
- 7** – przyciski funkcji pomiarów długości i powierzchni,
- 8** – okno wyszukiwania konkretnego adresu z bazy danych pkt. adresowych (chwilowo nieaktywne ze względu na przenoszenie bazy danych),
- 9** – skala,
- 10** – współrzędne,
- 11** – widok pełnoekranowy.

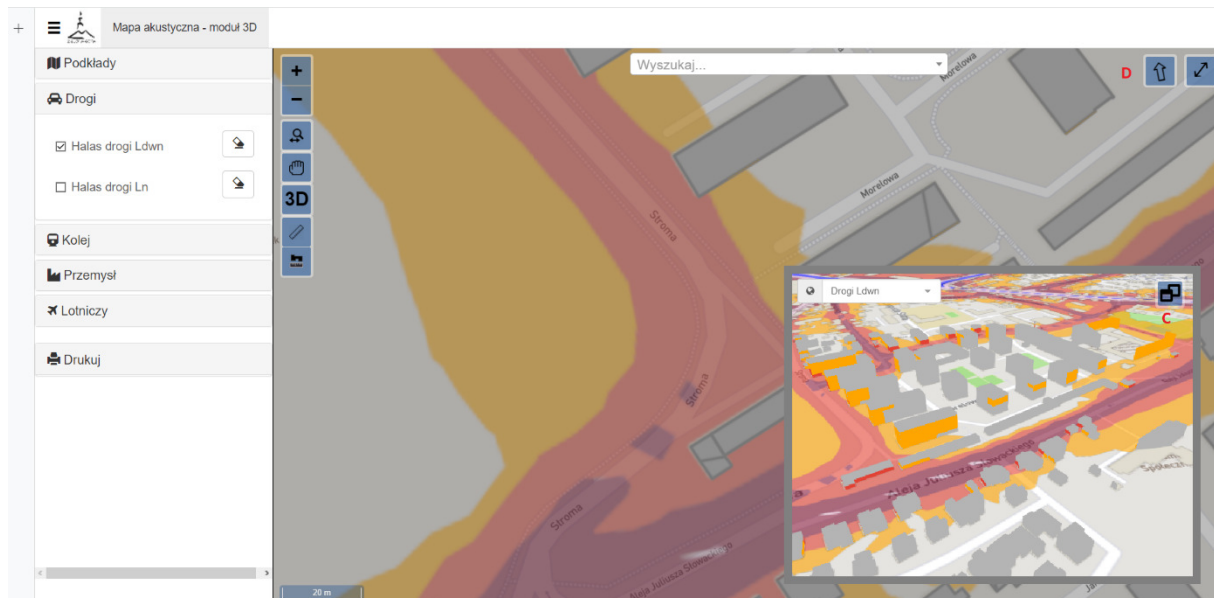
Po uruchomieniu przycisku 3D pojawi się dodatkowe okno z wybieralnym menu (rys. poniżej), gdzie:

A – menu wybory rodzaju wyświetlanego hałasu na fasadzie (domyślnie – brak),

B – okno widoku 3D – hałas na fasadach ograniczony jest zasięgiem okna (okna nie można zmieniać, można je przesuwać, przesuując zakres widoku 3D).



Po wyborze interesującego nas hałasu („A”), pojawi się następujący widok:



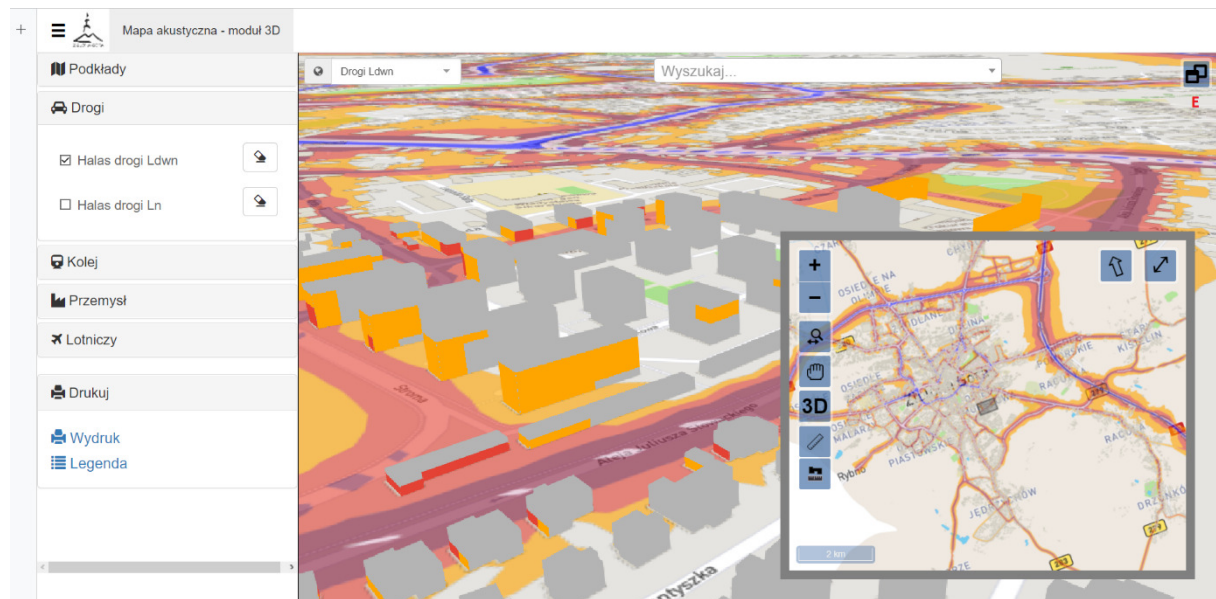
Hałas wyświetlany na fasadach zawiera się (jest wyświetlany) w przedziałach 5-cio decybelowych, począwszy od poziomu 50 dB, wzwyż.

Brak wyświetlonego „koloru” fasady oznacza, że hałas na danej fasadzie jest mniejszy od 50 dB lub dany budynek jest niższy niż 4 m (np. garaże).

Podczas widoku 3D mapę można dowolnie obracać w przestrzeni używając wciśniętego kółka myszki lub za pomocą wciśniętego klawisza CTRL i ruchów myszki.

Aby powrócić do orientacji północnej należy nacisnąć ikonkę **D** – pojawia się ona gdy przesuniemy mapę względem stron świata.

Przycisk **C** umożliwia zamianę okienek mapy. Po jego kliknięciu w małym oknie pojawi się podgląd całego miasta wraz w wcześniej opisanymi funkcjami, a w dużym oknie widok 3D. Aby powrócić do pierwotnego układu, należy użyć przycisku **E** (rys. poniżej).



Życzymy przyjemnego korzystania z Modułu.